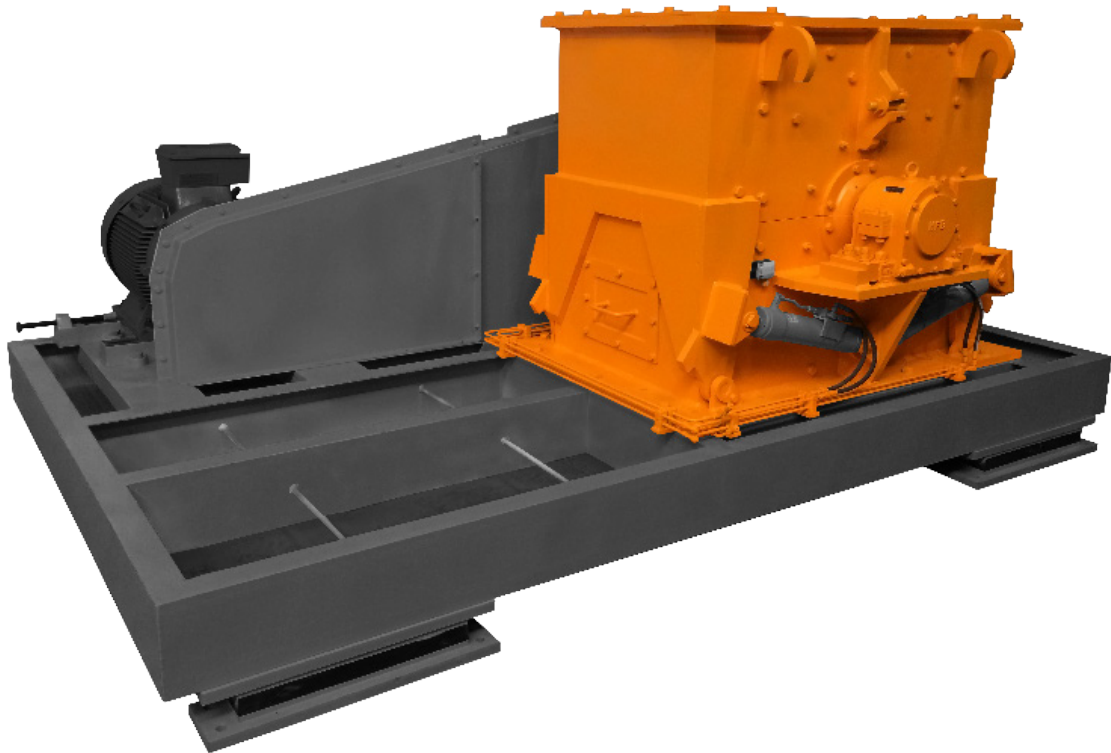
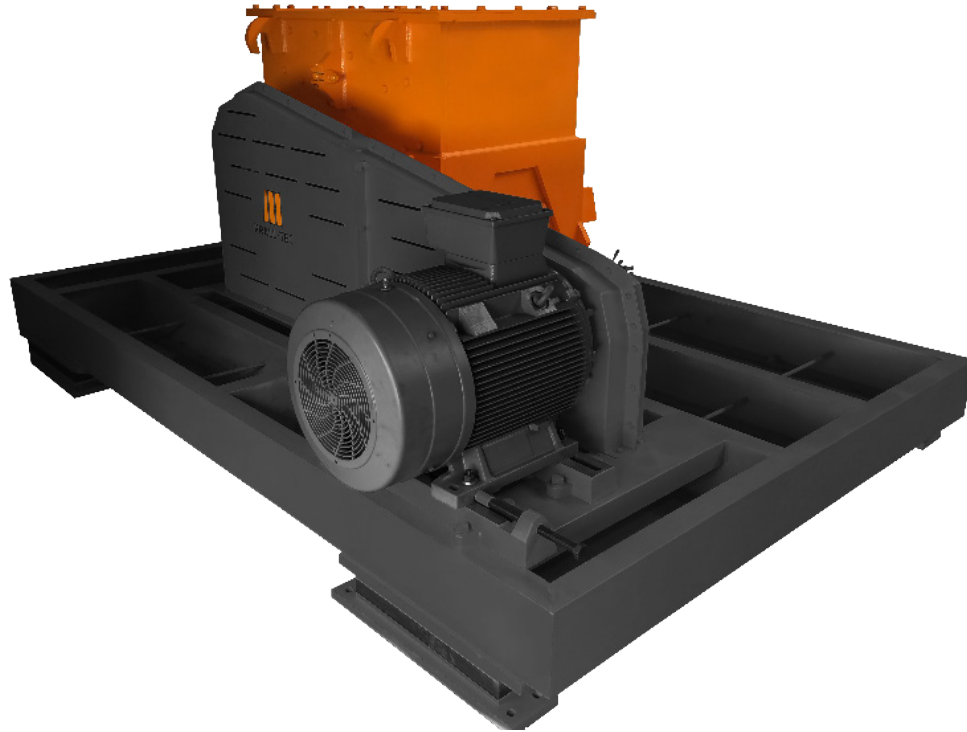




# Perfektionierte Feinstzerkleinerung

PTH Hammermühlen





# Leistungsstark und Wirtschaftlich

Made in Germany

Das Mühlengehäuse der Hammermühle ist in einer ausgereiften Schweißkonstruktion mit zwei Klappteilen gefertigt, welche hydraulisch zu öffnen sind. Der Innenraum wird in den Verschleißzonen mit verschleißfesten Hardox Blechen oder Gussteilen gepanzert und die Rotorscheiben bestehen ebenfalls aus einem verschleißfesten und für Hammermühlen geeignetem Material. Der Antrieb erfolgt über eine Motor- und eine Mühlenkeilriemenscheibe und kann mit verschiedenen Leistungsstufen ausgestattet werden. Je nach Antriebsleistung von 7,5-300 kW, leistet die Hammermühle einen Durchsatz von bis zu 60t/h und hat ein Stückgewicht zwischen 2 und 60t. Durch die diversen Optionen und Erweiterungen lässt sich so die passende Maschine zu jedem Aufgabematerial und gewünschtem Endprodukt finden.

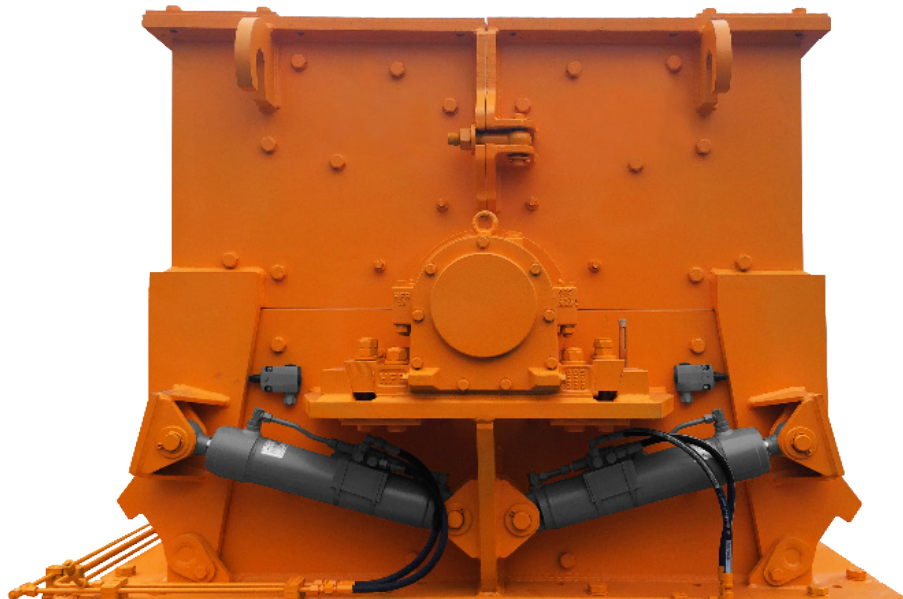
# Einsatzgebiete der Hammermühle

Immer dann, wenn ein Endkorn von 1mm und kleiner hergestellt werden soll, greift man in vielen Fällen auf die wirtschaftlichste Lösung durch eine Hammermühle zurück. Hammermühlen finden häufig ihren Einsatz im Mahlen von Kalkstein, Phosphaten oder Gips, eignen sich aber auch in anderen Einsatzgebieten wie dem Glasrecycling. Durch die vielen verschiedenen Bauformen und Arbeitsweisen unterschiedlicher Modelle der Hammermühlen, können wir für jedes Einsatzgebiet die optimale Lösung für Ihren Anwendungsfall bieten und installieren. Die Hammermühlen werden auf Wunsch auch in bereits bestehende Anlagen integriert, um einen höheren Durchsatz bei gleichzeitig wirtschaftlicherer Produktion zu generieren.

Bis zu  
**60**  
Durchsatz (t)

Bis zu  
**300**  
Leistung (kW)

Bis zu  
**0,1**  
Endkorn (mm)



# Bereit für jeden Einsatz

Unsere PTH Baureihe bis 65

Je nach gewünschter Aufgabegröße, dem Material und Durchsatz oder auch der Endkorngröße ergibt sich die passende Maschine für ihre Anforderungen. Gerne helfen wir Ihnen bei der Auswahl und Konzeptionierung ihrer Maschinen und unterstützen Sie mit unserer über 25-jährigen Erfahrung mit Hammermühlen.



PTH 49-19



PTH 49-38



PTH 65-25



PTH 65-50



PTH 65-75

**1,8 t**

DURCHSATZ  
PRO STUNDE

**750 kg**  
GEWICHT

**100 mm**  
AUFGABEGRÖÙE

**280 mm x 500 mm**  
EINLAUFGRÖÙE

**7,5-22 kW**  
LEISTUNG

**flexibel**  
ENDKORN

**3-4 t**

DURCHSATZ  
PRO STUNDE

**1000 kg**  
GEWICHT

**100 mm**  
AUFGABEGRÖÙE

**280 mm x 500 mm**  
EINLAUFGRÖÙE

**11-30 kW**  
LEISTUNG

**flexibel**  
ENDKORN

**4 t**

DURCHSATZ  
PRO STUNDE

**1350 kg**  
GEWICHT

**100 mm**  
AUFGABEGRÖÙE

**280 mm x 500 mm**  
EINLAUFGRÖÙE

**15-45 kW**  
LEISTUNG

**flexibel**  
ENDKORN

**7 t**

DURCHSATZ  
PRO STUNDE

**1600 kg**  
GEWICHT

**100 mm**  
AUFGABEGRÖÙE

**280 mm x 500 mm**  
EINLAUFGRÖÙE

**18-55 kW**  
LEISTUNG

**flexibel**  
ENDKORN

**9-10 t**

DURCHSATZ  
PRO STUNDE

**2500 kg**  
GEWICHT

**100 mm**  
AUFGABEGRÖÙE

**280 mm x 500 mm**  
EINLAUFGRÖÙE

**22-75 kW**  
LEISTUNG

**flexibel**  
ENDKORN

# Für die großen Anforderungen

## Unsere PTH Baureihe 100

Sie benötigen eine große Menge an feinstem Endprodukt und wollen dieses kosteneffektiv und wirtschaftlich herstellen? Dann sind Sie bei der PTH 100 Baureihe genau richtig. Mit einer Rotorbreite von 750mm bis 3000mm und Antriebsmotoren bis zu 300kW haben wir auch für die großen Aufgaben die richtige Hammermühle für Sie im Angebot.



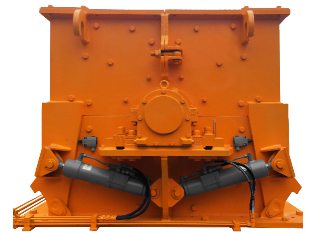
PTH 100-75



PTH 100-125



PTH 100-200



PTH 100-250

**15-18 t**  
DURCHSATZ PRO STUNDE

**5700 kg**  
GEWICHT

**100 mm**  
AUFGABEGRÖÙE

**280 mm x 500 mm**  
EINLAUFGRÖÙE

**30-160 kW**  
LEISTUNG

**flexibel**  
ENDKORN

**22-25 t**  
DURCHSATZ PRO STUNDE

**7600 kg**  
GEWICHT

**100 mm**  
AUFGABEGRÖÙE

**280 mm x 500 mm**  
EINLAUFGRÖÙE

**45-200 kW**  
LEISTUNG

**flexibel**  
ENDKORN

**30-35 t**  
DURCHSATZ PRO STUNDE

**13600 kg**  
GEWICHT

**100 mm**  
AUFGABEGRÖÙE

**280 mm x 500 mm**  
EINLAUFGRÖÙE

**55-250 kW**  
LEISTUNG

**flexibel**  
ENDKORN

**55-60 t**  
DURCHSATZ PRO STUNDE

**25400 kg**  
GEWICHT

**100 mm**  
AUFGABEGRÖÙE

**280 mm x 500 mm**  
EINLAUFGRÖÙE

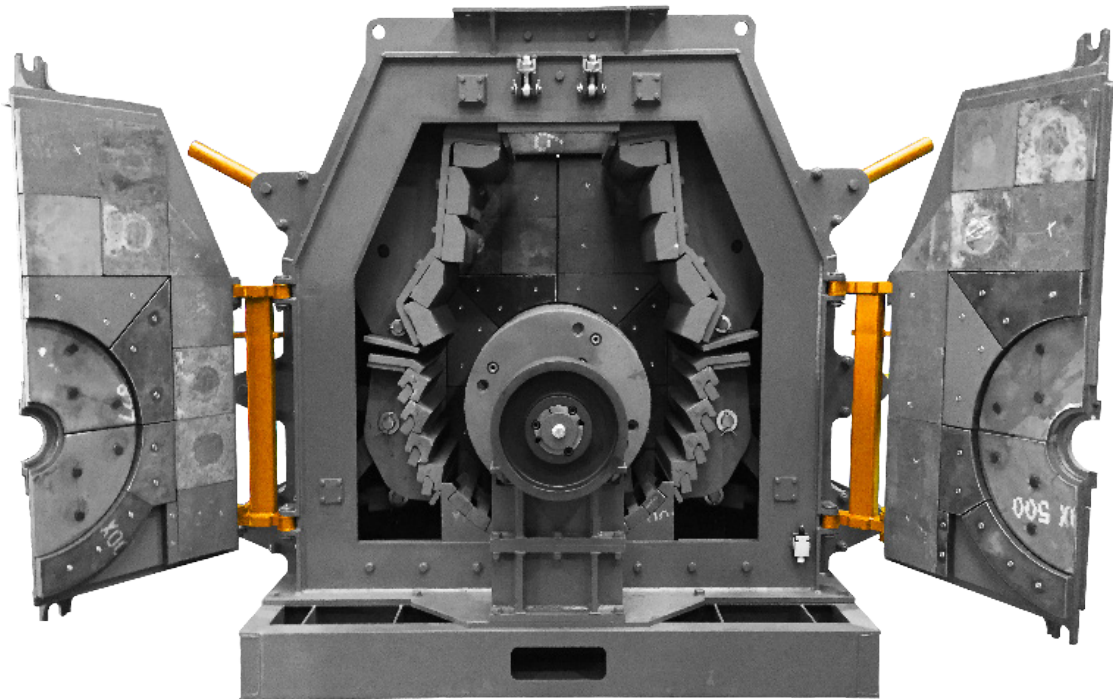
**75-300 kW**  
LEISTUNG

**flexibel**  
ENDKORN

# Prallmühle trifft Hammermühle

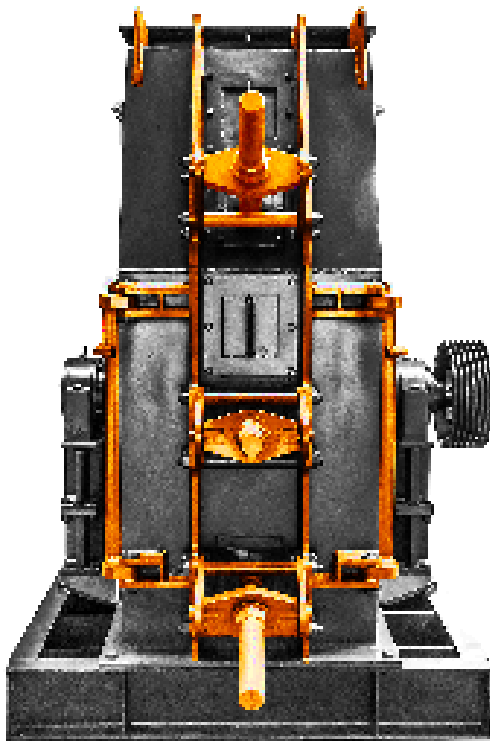
Die reversierbare PTKS H

Die Kombination von Prallmühlen-Gehäuse und Hammermühlen-Rotor eignet sich besonders für Anwendungen wie der Trennung von PVB-Folie und Glas bei PKW-Frontscheiben oder Sicherheitsglas. Durch den Einsatz von verschiedenen Schlegeln, Hämmern, Messern oder Schneiden im Rotor, können wir eine perfekte Zerkleinerung unterschiedlichster Materialien und Produkte gewährleisten. Die Verschleißteile sind bei der PTKSH aus Chromguss und sorgen für eine kosteneffiziente und günstige Produktion.



# Bereit für jeden Einsatz

PTKSH



Die PTKS Prallmühlen werden als reversierbare Nachbrecher eingesetzt und dienen dazu, das oft ungewollte Überkorn mit nur einem Brecher direkt auf eine fest vorgegebene Größe zu zerkleinern. Dieses wird durch das frontale Auftreten des einfallenden Materials und die fest verbaute Mahlbahn gewährleistet, so dass die Zerkleinerung an der gesamten Frontfläche.



Der Hammerrotor kann bei der PTKSH einfach gegen einen konventionellen Prallmühlen-Rotor mit Schlagleisten getauscht werden und so viele weitere Endprodukte herstellen.

Bis zu

80

Durchsatz (t)

Bis zu

160

Leistung (kW)

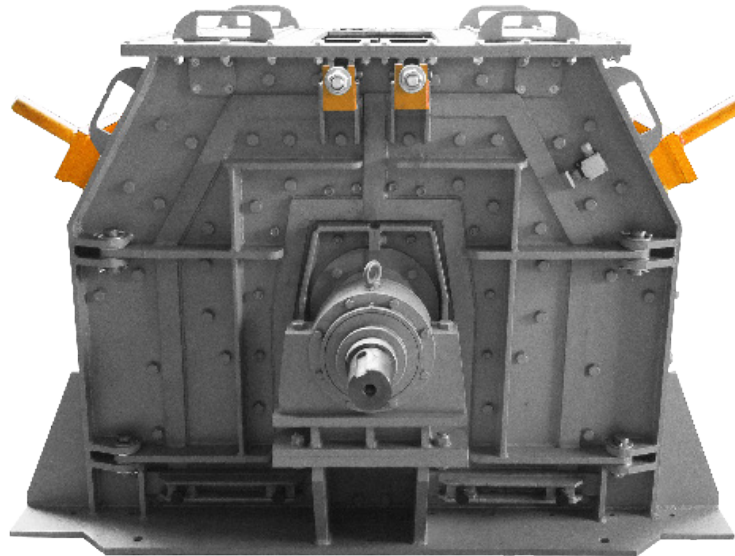
Bis zu

<1

Endkorn (mm)

# Individuelle Lösung nach Kundenwunsch

Die maßangefertigte Hammermühle

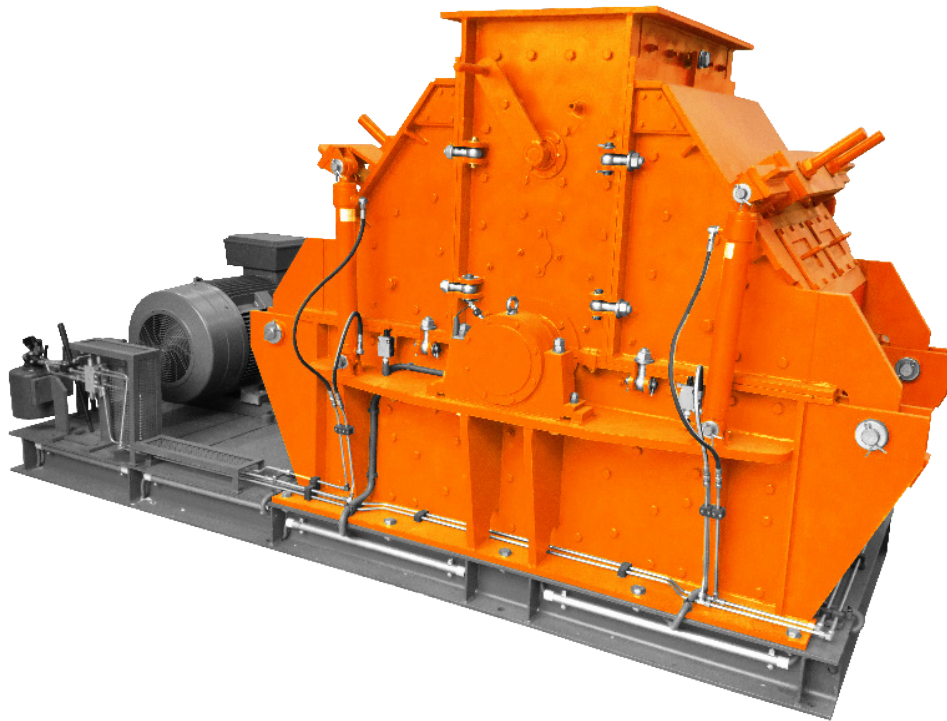


Sie haben gewisse Wünsche und Ideen für Ihre Maschine oder sind platztechnisch eingeschränkt bei der Erweiterung Ihrer Anlage? Genau dann können wir vorhandene Technik an Ihre Vorgaben anpassen und so eine Maschine installieren, welche in standardbauweise nicht hätte eingebaut werden können. So entstehen bei uns Jahr für Jahr diverse Unikate von Prall- und Hammermühlen, wobei die Lösung eines vorhandenen Problems oder einer Idee bei jeder dieser Maschinen im Vordergrund steht.



# Eine Hammermühle als Schredder

PTH SI



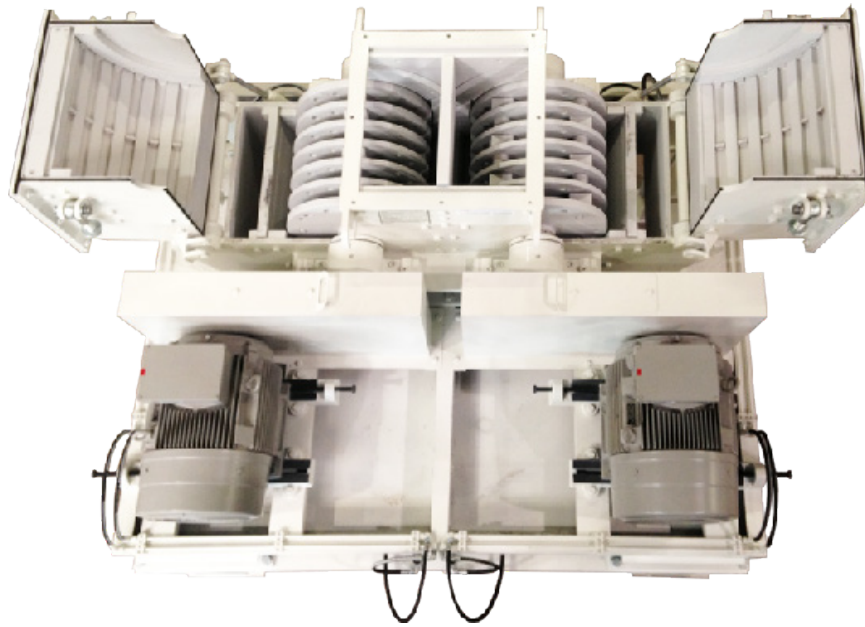
Auf der Basis unserer Hammermühlen entstand der PTH SI Schredder. Dieser wird vor allem in der Schredderleichtfraktion eingesetzt oder auch in der Aufbereitung von Elektroschrott. Der Rotor kann mit diversen verschiedenen Hämmern und Schlegeln ausgerüstet werden und der Schredder verfügt über einen 240° Rostkorb, über welchen das geschredderte Material in den Auslauf gelangt. Durch verschieden große Rostkörbe kann so die Größe des Endproduktes bestimmt werden. Alles in allem ein Schredder für verschiedenste Produkte und Anwendungen!

PTH SI	<b>20 t</b> DURCHSATZ PRO STUNDE	<b>9850 kg</b> GEWICHT	<b>200 mm</b> AUFGABEGRÖÙE	<b>280 mm x 100 mm</b> EINLAUFGRÖÙE	<b>132 kW</b> LEISTUNG	<b>Je nach Rostkorb</b> ENDKORN
--------	--	---------------------------	-------------------------------	--	---------------------------	------------------------------------

# Die 2-rotorige Hammermühle

PTH - 2

Diese Hammermühle verfügt über 2 Rotore, welche in Kombination miteinander für einen maximalen Zerkleinerungsgrad sorgen. Ziel dieser Maschine sind Endkorngrößen unter 1mm.



	CA. GEWICHT EINSCHL. FUNDAMENTRAHMEN	LEISTUNG	ANTRIEBSLEISTUNG
PTH 2 490-190	1100 kg	3 t/h	2x 7,5-22 kw
PTH 2 490-380	1600 kg	6 t/h	2x 11-30 kw
PTH 2 650-250	2300 kg	6 t/h	2x 15-45 kw
PTH 2 650-500	3200 kg	12 t/h	2x 18,5-55 kw
PTH 2 650-750	4380 kg	18 t/h	2x 22-75 kw
PTH 2 1000-750	9500 kg	30 t/h	2x 30-160 kw
PTH 2 1000-1250	12200 kg	45 t/h	2x 45-200 kw
PTH 2 1000-2000	24000 kg	60 t/h	2x 55-250 kw

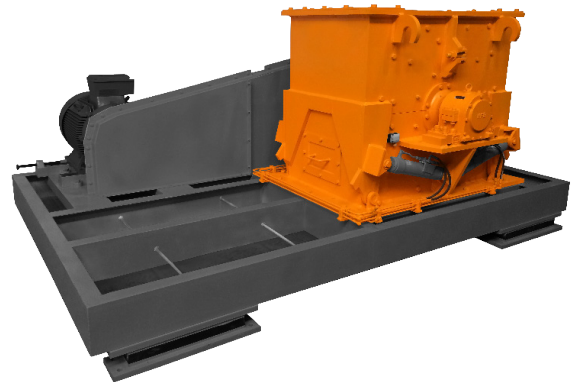
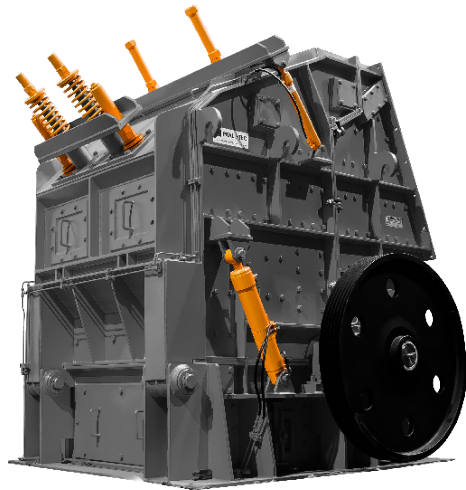
# Vorbrecher + Hammermühle

PT und PTH

Diese beiden Maschinen werden häufig zusammen eingesetzt da sowohl die Prallmühle alleine keine Feinstzerkleinerung gewährleisten kann und die Hammermühle durch die Aufgabegröße des Materials eingeschränkt ist. Je nach Wunsch und Aufgabenstellungen können dann Prallmühlen und Hammermühlen in verschiedensten Größen genutzt werden um auch Aufgabegrößen von über 1000mm in nur 2 Schritten auf unter 1mm herunter zu brechen. Die Größen der Maschinen werden dabei hauptsächlich durch die Faktoren Aufgabegröße und Durchsatz pro Stunde bestimmt.



Die Kombination aus der PT Prallmühle als Vorbrecher und der PTH Hammermühle als Nachbrecher sorgt für das perfekte Endprodukt. Ihr Aufgabematerial kann so von einer beliebigen Aufgabegröße mit beiden Maschinen auf ein Endprodukt von unter 1mm gebrochen werden. Die perfekte Lösung für feinste Körnungen!





PRALL-TEC GmbH  
Johannemanns Str. 11  
D-49525 Lengerich

Telefon: +49(0)5481 / 40 26 100  
Telefax: +49(0)5481 / 40 26 199

Email: [info@prall-tec.de](mailto:info@prall-tec.de)  
Internet: [www.prall-tec.de](http://www.prall-tec.de)

Geschäftsführer: Ralf Teepe, Frederik Teepe  
Ust-IdNr.: DE814837436

Amtsgericht Steinfurt HRB 7726

SCANNEN

